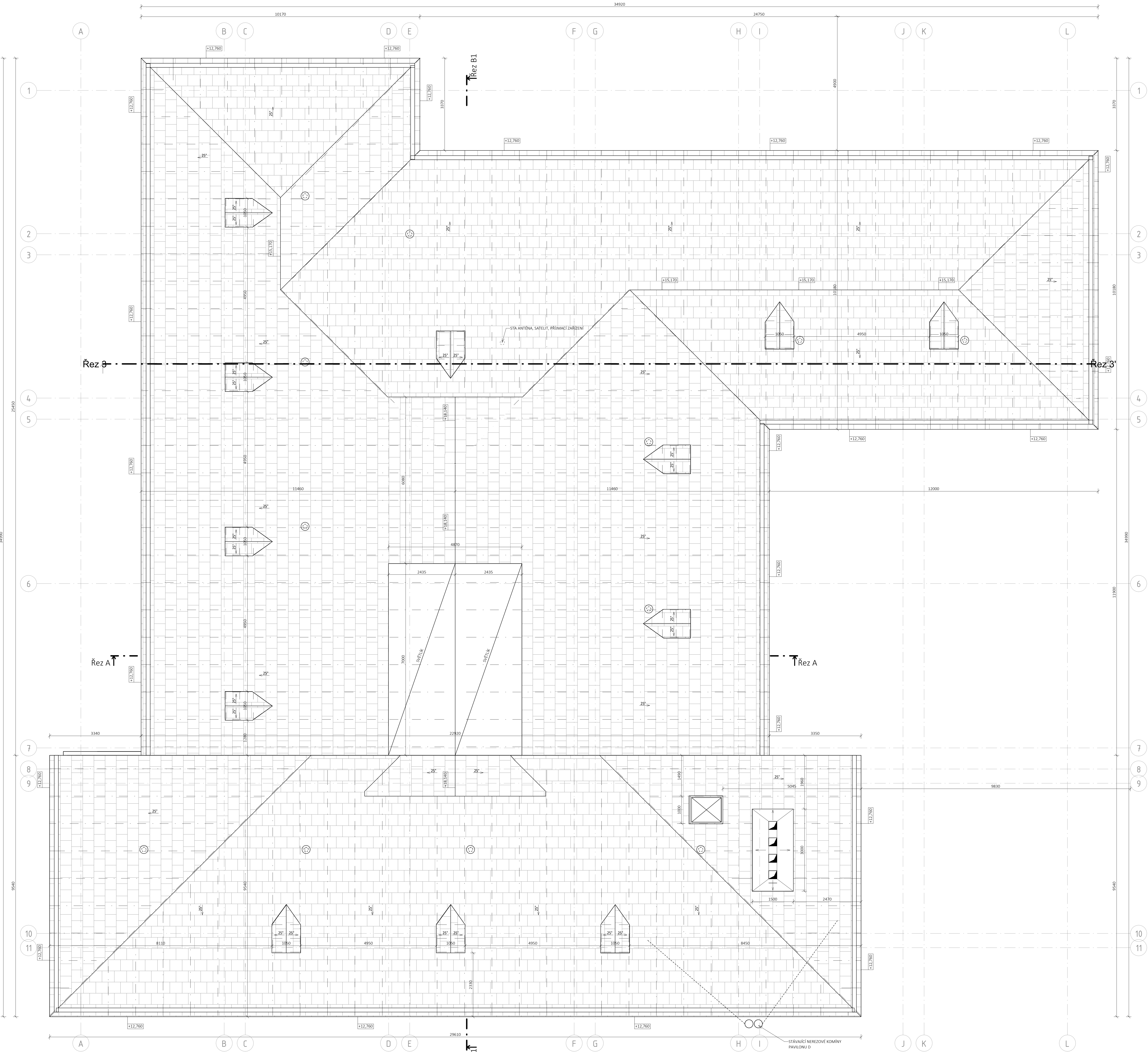
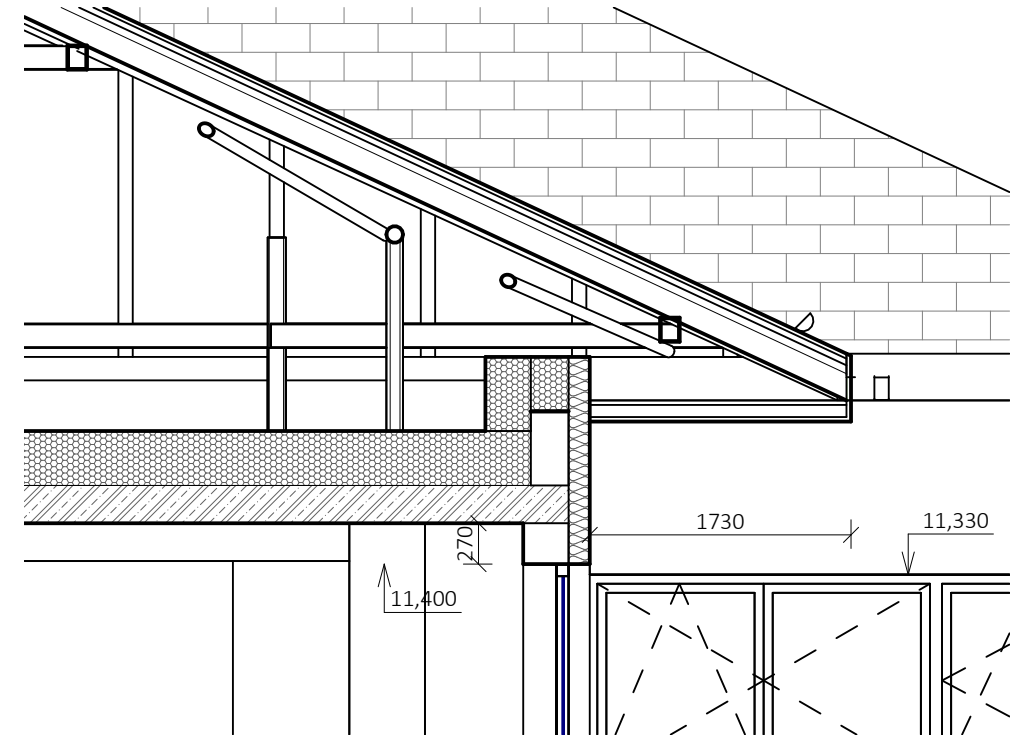


PŮDORYS STŘECHY - NOVÝ STAV

M1:50



ŘEZ B-B - OKAP



LEGENDA BAREVNÉHO ZNAČENÍ

- STÁVAJÍCÍ STAV
- NOVÝ STAV
- Stávající železobetonový skelet v technologii M5 - O8
- Stávající zdívko z dutých cihel, MVC 10
- Stávající zdívko z plných cihel, P150, MC 50
- Stávající zdívko z plných cihel, P100, MVC 25
- Stávající zdívko tvárnice CDK, P100, MVC 25
- Stávající fasádní tepelná izolace z desek z minerální vlny tl. 140 mm v systému Itics, fasádní omítka v různobarevném provedení (bílá, zelená, šedá, žlutá, oranžová)
- Vnitřní nenosné zdívko tl. 100 mm z pórobetonových broušených tvarovek, pevnost v tlaku min. 2,5 N/mm², celoplošné maltování ložných i sválových spár na tenkovrstvou zdicí maltu; PO EI 120 DP1
- Mobilní stavební příčka z O8B desek - osazena během výstavby - po dokončení stavebních prací bude odstraněna

LEGENDA MATERIÁLŮ

POZNÁMKY

TYTO POZNÁMKY PLATÍ PRO VŠECHNY VÝKRESY A OBECNĚ PRO PROVÁDĚNÍ STAVBY

TECHNICKÁ ZPRÁVA A SOUHRNNÁ TECHNICKÁ ZPRÁVA JE NEDÍLNOU SOUČÁSTÍ PROJEKTOVÉ DOKUMENTACE

JAKÝKOLIV ODCHYLKA OD PROJEKTOVÉ DOKUMENTACE MUSÍ BÝT NEJEDNĚ KONSULTOVÁNA S PROJEKTANTEM/AUTORSKÝM DOZOREM

PASPORT STAVBY BYL VYHOTOVEN NA ZÁKLADĚ ZAMĚŘENÍ IN SITU MĚŘICKÝCH NÁSTROJŮ (METR, LASEROVÝ MĚŘÍČ, ÚHOMĚR) ABSOLUTNÍ KOTVOVÁNÍ JE ZAKRESLUJENO NA ČÍSELÉ 5"-10 mm A JE VZTAŽENO K POVRCHOVÝM A SVĚRCHNÍM VRSTVÁM VYOBRAZENÝCH KONSTRUKCÍ. ZPŘESNĚNÍ A OVĚŘENÍ STÁVAJÍCÍHO STAVU BYLO PROVEDENO MOBILNÍM 3D LASER SCANEREM S POŠTÍ VYTVOŘENÝM 3D MĚŘACÍM BODŮ

VYHOTOVĚNÍ PASPORTU BYLO DÁLĚ KOORDINOVÁNO S GEODETICKÝM ZAMĚŘENÍM A PŮVODNÍ DOKUMENTACÍ A DŘEVNÝM PRŮZKUMEM STŘECHY. PRŮZKUM A ZAMĚŘENÍ STAVBY PROBEHLO POUZE NEDESTRUKTIVNÍMI METODAMI, PROTO JE NEZBŮTNÉ PŘED ZÁČÁTKEM BOURACÍCH PRACÍ NUTNO OVĚŘIT STAV STÁVAJÍCÍCH KONSTRUKCÍ, KTERÉ NEJSOU VE STÁVAJÍCÍM STAVU VOTŘELNÉ NEBO PŘESTUPNÉ. NUTNO PROVĚST DESTRUKTIVNÍ SONDU K OVĚŘENÍ MOCNOSTI SKLÁDEB PODLAH.

VÝŠKOVÁ ÚROVEŇ 80,000 JE VZTAŽENA K PODLAŽE L.N.P.

PRO DALŠÍ PROJEKČNÍ PRÁCE JE NUTNÉ PROVĚST STAVEBNÍ SONDU A TO PŘEDEVŠÍM SONDU ZÁKLADOVÝCH KONSTRUKCÍ, SKLÁDEB PODLAH, SONDU STŘEPNÍ KONSTRUKCE NAD L.N.P., PRŮZKUM KROVU A DALŠÍ.

PROJEKTOVÁ DOKUMENTACE BYLA VYHOTOVĚNA PODLE PLATNÝCH NOREM, VÝHLÁŠEK A ZÁKONŮ, PLATNÝCH V DOBĚ VYPRACOVÁNÍ.

TEXTOVÁ ČÁST JE NEDÍLNOU SOUČÁSTÍ PROJEKTOVÉ DOKUMENTACE. VEŠKERÉ ZJIŠTĚNÉ ODCHYLKY OD PROJEKTOVÉ DOKUMENTACE MUSÍ BÝT KONSULTOVÁNY S HLAVNÍM PROJEKTANTEM.

				<div>LIVINGSTAV</div> <div>architects</div>	
				<div>Adresa: Hrávků 138a, 603 00 Brno, www.livingstav.cz, info@livingstav.cz +420 606 376 102, 00 05 vř/h/2</div> <div><div>číslo akce: 14-00-000</div></div>	